



**Enterprise Manufacturing  
Intelligence SUITE Tools for  
Industry 4.0 environments**



# Hola somos SOINCON

## Tu socio de confianza en Industria 4.0

### ¿QUÉ SABEMOS HACER?

Hacemos más productivos a nuestros clientes a través de la digitalización, la conectividad, integración de sistemas y la inteligencia artificial en ámbitos industria 4.0

### ¿QUÉ OFRECEMOS?

Ofrecemos herramientas software que mejoran los procesos asociados con la **calidad, el mantenimiento y la producción**, con el objetivo de ayudarte en esa transición digital hacia la industria 4.0.

### ¿CÓMO LO HACEMOS?

Desarrollamos una tecnología llamada **EMI Suite 4.0**, que es una plataforma que permite abordar las principales necesidades que tiene la industria poniendo el foco en tres aspectos **(1) Inteligencia artificial, (2) experiencia de usuario y (3) capacidades de integración con el ecosistema digital del cliente.**



Enterprise Manufacturing Intelligence Suite tolos for industry 4.0 environments





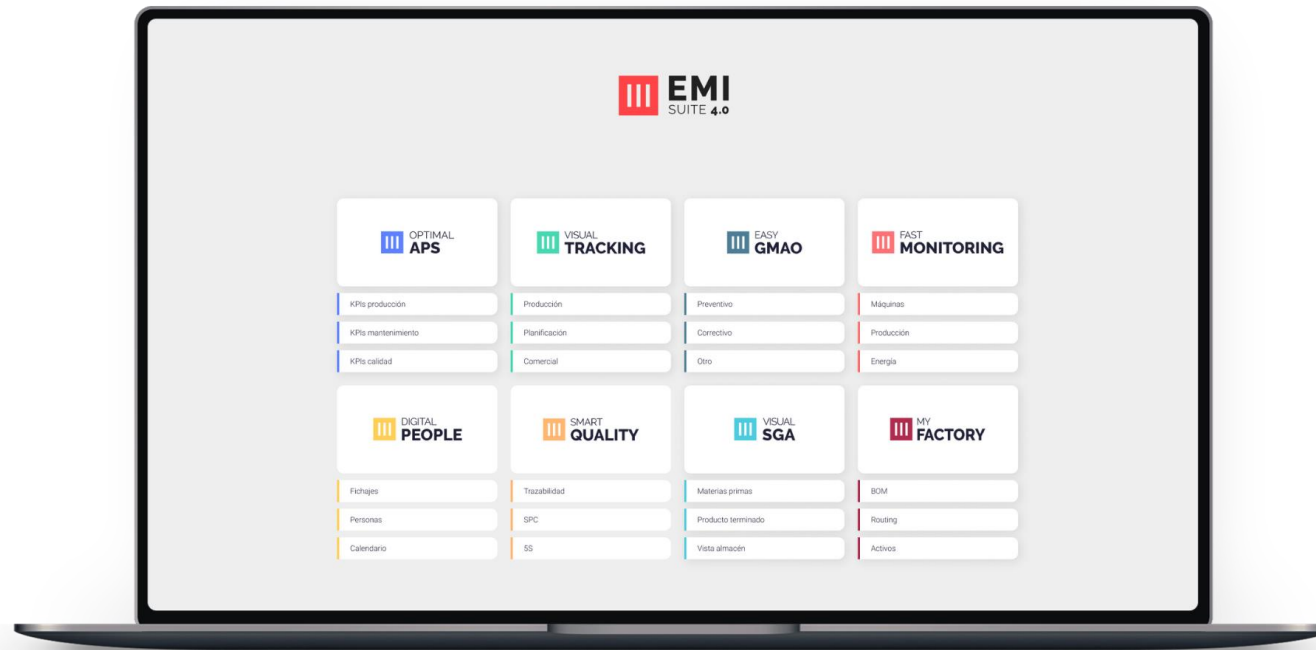
# Bienvenido a la industria 4.0

## Conectamos personas, máquinas y herramientas de gestión

EMI Suite 4.0 ofrece las herramientas para la **gestión**, **control** y **monitorización** de todo lo que ocurre en una planta productiva para lograr una excelente **planificación** de la organización.



La plataforma ofrece las herramientas necesarias para dotar las fábricas una producción conectada y automatizada, promoviendo un ecosistema integrado de máquinas, personas y sistemas de información capaces de comunicarse entre ellos y aportar valor añadido y diferencial al negocio.





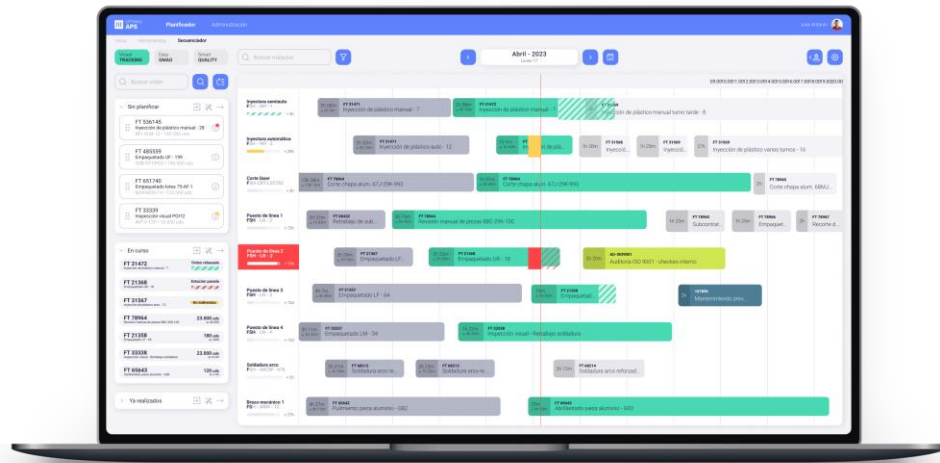
# Planificación inteligente de la producción



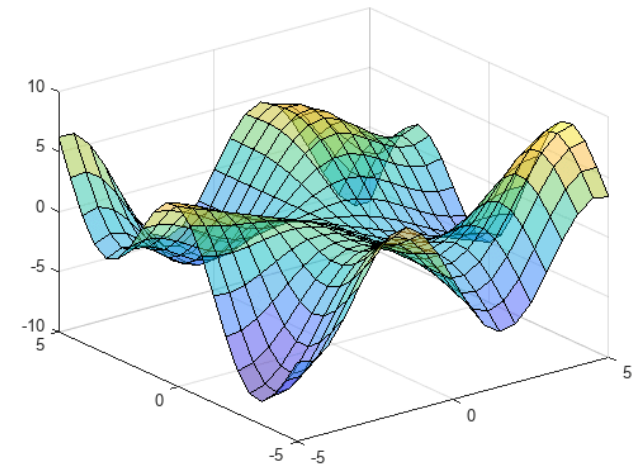
Optimal APS analiza los posibles escenarios de planificación en base a un modelo de restricciones, identificando la mejor asignación de los recursos y generando la planificación óptima.

- Materiales
- Personal
- Maquinaria
- Ubicaciones

El sistema utiliza **algoritmos avanzados** para establecer un modelo de las capacidades de tu negocio teniendo en cuenta: puestos, maquinaria, stock, previsiones, disponibilidad de operarios, cualificaciones... generando un espacio de soluciones factibles para la planificación, e identificando la que aporte mayor eficiencia



Optimiza tus procesos de producción, teniendo en cuenta la carga de trabajo y la capacidad de tu planta en tiempo real, ayudando a tomar las mejores decisiones para aumentar la rentabilidad y competitividad.



# Sistema de control de la producción en tiempo real



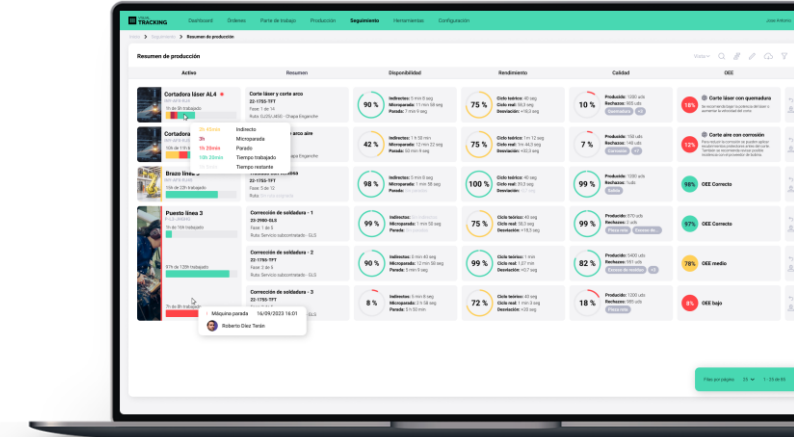
**Solución MES más completa del mercado para el control y la gestión de la producción industrial en tiempo real.**

Visual Tracking es un sistema MES moderno, **interactivo, ágil, táctil y visual**. Tiene como objetivo digitalizar todos los procesos de fabricación, ofreciendo una visión Kanban con el estado de todas las operaciones y ofreciendo herramientas digitales para el control, planificación y aseguramiento de la calidad de todas las operaciones.

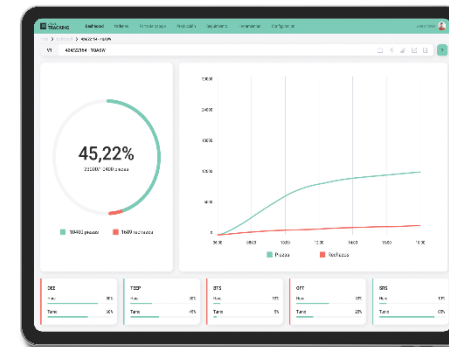
El sistema se integra totalmente con el ERP, identificando todos los pedidos o necesidades de fabricación, que por medio de una serie de herramientas gestiona todo el ciclo de vida de la fabricación, devolviendo toda la información generada a los sistemas corporativos.

El sistema ofrece un **panel de operario** para controlar los **tiempos** dedicados a cada actividad o proceso, parte de trabajo, gestión de turnos, trabajos indirectos, descansos, reportes, solicitudes de mantenimiento... Elimina el parte de trabajo en papel. Controla los tiempos invertidos por cada operario en cada uno de los procesos en tiempo real, imputa **consumibles, materiales** y controla los **costes reales**.

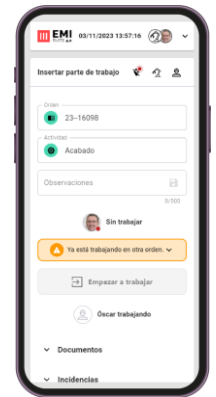
Obtén **indicadores** de proceso, estado y fase productiva de cada OF. Cálculo de **OEE**, disponibilidad, **rendimiento**, calidad. Informes de costes reales, productividad de personal, línea, turno... Extensibilidad e integración total con herramientas de business intelligence.



Resumen de producción



Control de producción



Panel de operario









# Plataforma IIOT y Big Data

Conecta los diferentes orígenes de información para crear una fuente única y segura de acceso a los datos

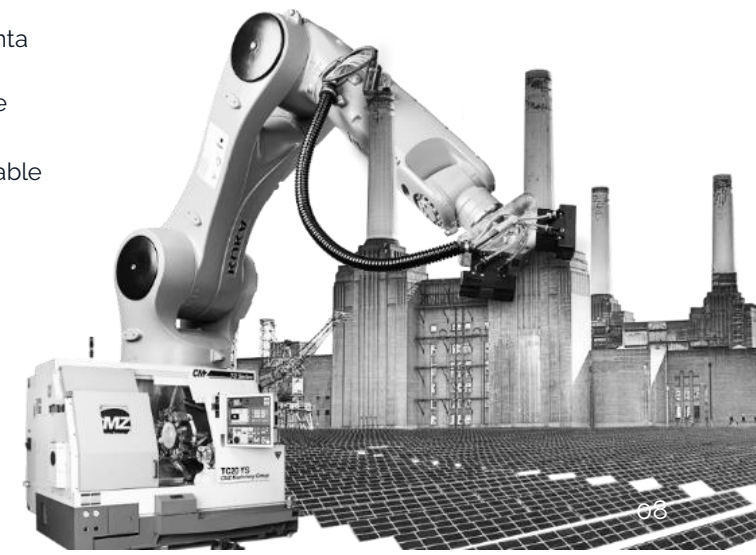


La **conectividad** es el primer paso para avanzar en la transformación digital. La plataforma **multiprotocolo** Fast Monitoring permite conectar y estandarizar los diferentes **orígenes de información** para crear una fuente única y segura de **acceso** a los datos. Conecta todos los dispositivos (sensor, máquina, PLC...), analiza los **datos** y comparte la información con el resto de componentes que integran el ecosistema de producción




-  On premise/SAAS
-  Multi-planta
-  Adaptable
-  Interoperable
-  Escalable
-  Seguro

Estadísticas e informes	Alarmas y notificaciones	Multiprotocolo	Conectividad Con la máquina	Monitoriza en tiempo real
Acceso multidispositivo	Redundancia	Limpieza de datos	Desarrollo módulos a medida	Integración con ERP

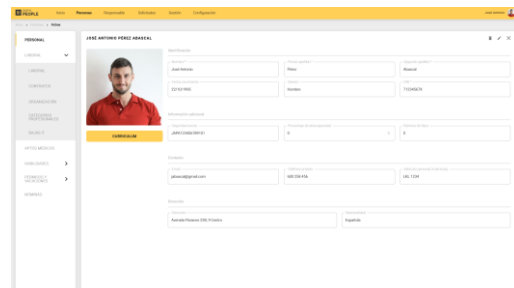


# Robots 4.0, herramientas 4.0, conectividad 4.0 y... ¿Personas 4.0?



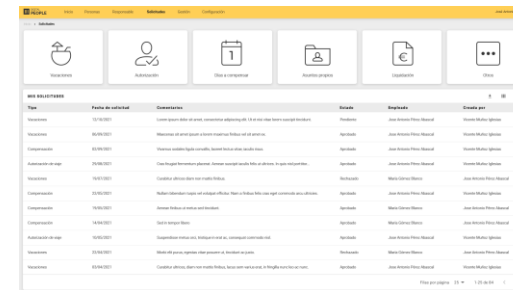
## Digitaliza todos los procesos asociados a la gestión de personas y transforma la empresa y su cultura.

La gestión de **personas** es fundamental en cualquier organización, no solo para la **comunicación** corporativa, los fichajes, las vacaciones, absentismos, documentación etc. Sino también para la correcta **planificación**.



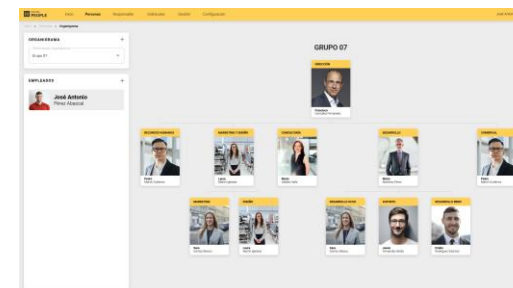
## GESTIÓN ADMINISTRATIVA Y COMUNICACIÓN

- Viajes
- PRL: aptos médicos, EPIS...
- Portal del empleado
- Base de datos
- Contratos
- Control de costes



## CONTROL DEL TIEMPO Y REGISTRO DE VISITAS

- Control de absentismo: control de presencia, vacaciones, permisos...
- Teletrabajo
- App de control laboral



## DESARROLLO DE PERSONAS

- Organigramas
- Calendarios
- Formación
- Solicitudes
- Carrera profesional
- Evaluación y desempeño



# Gestor de no-conformidades 4.0

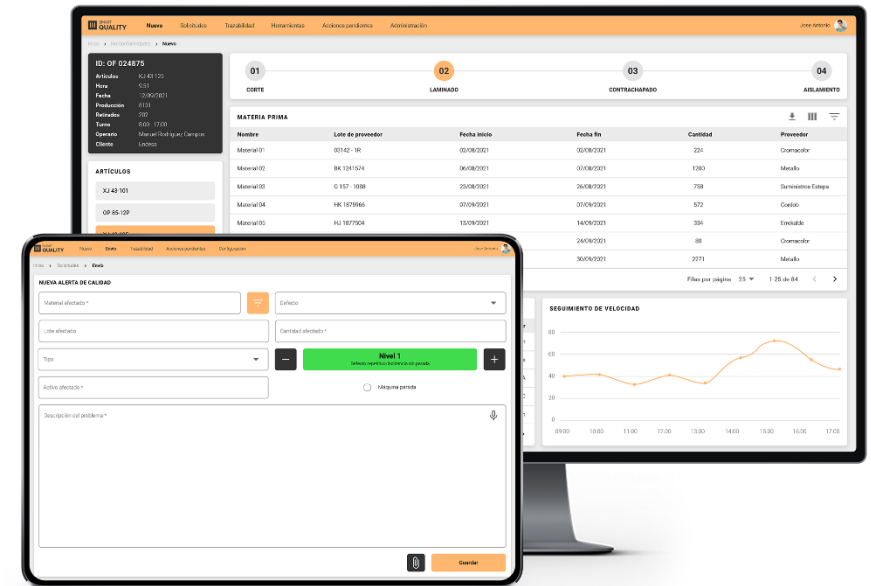


Gestiona de forma **rápida** cualquier tipo de reclamación sin importar el origen. **Cientes, proveedores e internas.**

Ten una **visibilidad adaptada, intuitiva y unificada** de las reclamaciones. Adjunta evidencias y adquiere toda la información de un solo vistazo.

Imputa la información en cuestión de segundos. **Ahorra tiempo** en tus procesos y **estandarízalos.**

Exporta **informes adaptados a tus necesidades** y a las de tus clientes. Personaliza cada informe sin cambiar la gestión entre ellos.



## Localiza el defecto rápidamente

Accede a la información de la Orden de fabricación y obtén todos los datos sincronizados gracias al sistema de trazabilidad.

## Informes adaptados

Un informe distinto para cada tipo de cliente, otro para tus proveedores, otro interno, .... Obtén tus informes en función de la necesidad.

## Gestiona todas las acciones

Asigna las acciones y el análisis relacionado con la calidad y gestiona de forma masiva cada uno de los pasos de las Reclamaciones.

## La calidad integrada con el operario

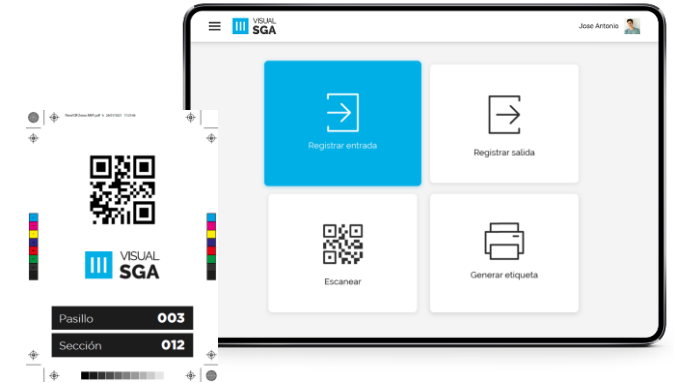
Gestiona solicitudes de calidad hechas desde el propio puesto del operario de forma sencilla y directa.

# Sistema de gestión de almacén

Facilita el reporte de entradas y salidas de almacén desde cualquier dispositivo móvil



**Agiliza** los tiempos de **gestión** de tu almacén controlando las operaciones de una forma **rápida** y **sencilla**.  
Gestión total de los flujos de **información** asociados a las operaciones logísticas del almacén.



Gestiona tu almacén de una forma visual y reduce los tiempos de operación.

Generación de etiqueta

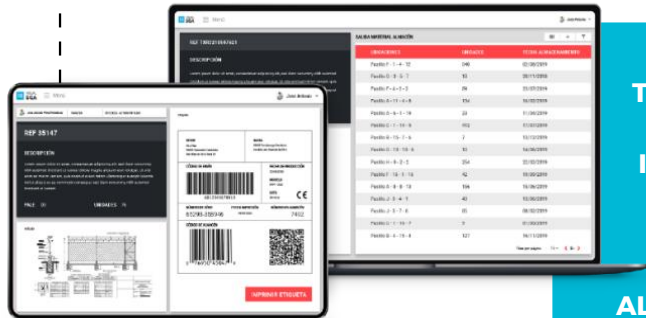
Registro de entrada

Registro de salida

Escaneo QR

Stock en tiempo real

Mapas de almacén



**TIEMPO REAL**  
**INTEGRABLE**  
**FIFO / LIFO**  
**ALM. CAÓTICO**  
**INFORMES**

GMAO  
Reporting & BI  
MES  
ERP  
Otros

Estadísticas e informes

Gestión de existencias

Control en tiempo real

Acceso multidispositivo

Desarrollo de módulos a medida

Integración con ERP



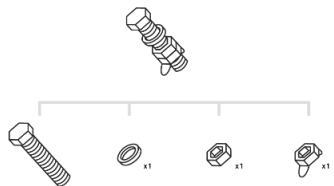
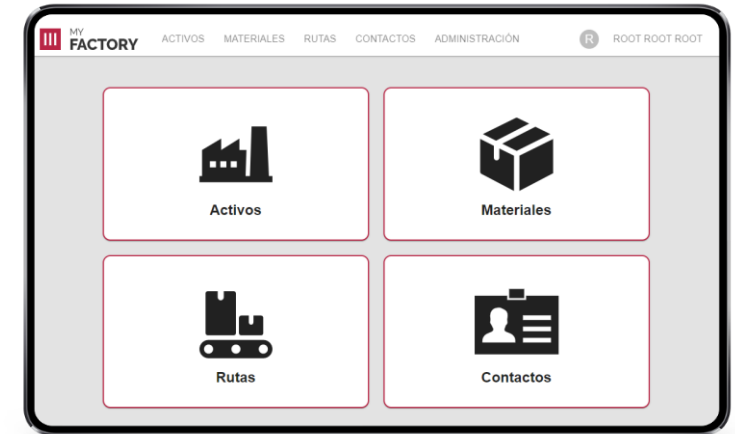
- Escalable
- Analítica en tiempo real
- Seguro
- Interoperable
- On premise/SAAS
- Adaptable

# Estandariza y centraliza todos los parámetros de tu fábrica



**My Factory** permite la configuración de todos los elementos transversales relacionados con la gestión de la fábrica tales como árbol de activos, calendarios, materiales, referencias, BOM, rutas de fabricación, documentación, etc.

**My Factory** dispone de conectores con los principales ERPs de mercado como SAP, Dynamics, SAGE, Expertis, etc.



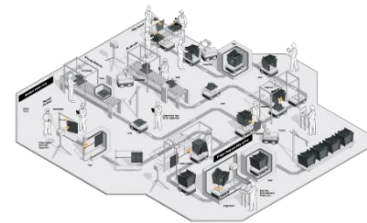
## Materiales

Bill of Material (listado de materiales) es la definición de los artículos/referencias, familias a las que pertenece y materias primas que lo conforman



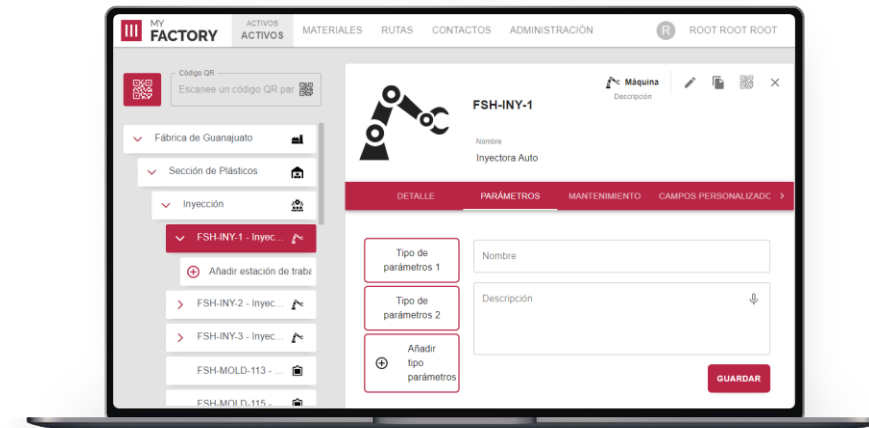
## Activos

Define tus fábricas, secciones, líneas, máquinas y puestos para que estén disponibles en el resto de módulos de EMI Suite

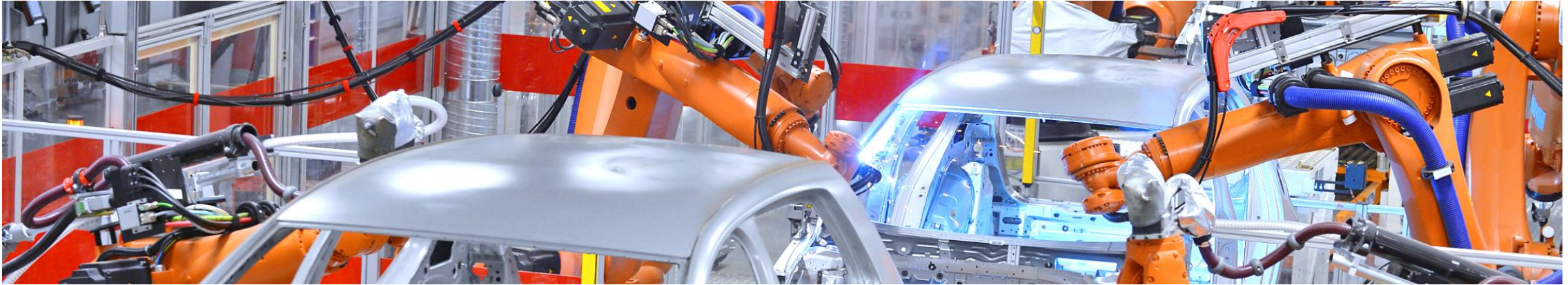


## Rutas

Diseña y especifica las diferentes rutas de fabricación y características por la que pasa cada referencia en el proceso productivo de tu fábrica



# El éxito de la digitalización 4.0 pasa por integrar y orquestar



El éxito en la transición digital a la industria 4.0 no pasa únicamente por digitalizar procesos, sino que es necesario que esos **procesos estén conectados y orquestados**, ofreciendo valor añadido de forma transversal a toda la organización.

La compra de herramientas digitales muchas veces se hace por necesidades funcionales, y es después cuando nos damos cuenta de que es necesario que esas herramientas trabajen de forma coordinada.

Planificar el **roadmap digital** teniendo especial interés en las cuestiones "**core**" a todas las herramientas y su integración, es fundamental para **garantizar el éxito en el crecimiento orgánico-digital de todo el ecosistema 4.0.**

 MY  
FACTORY



# Algunos de nuestros clientes...



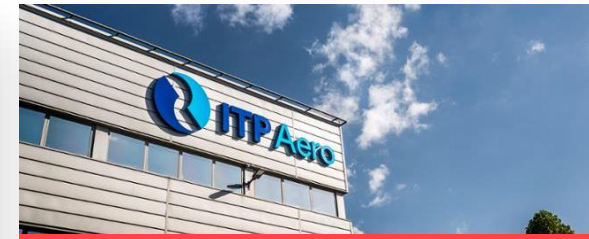
EvoBus GmbH pertenece a **Daimler AG**. Con sus marcas Mercedes-Benz, Setra, OMNIplus y BusStore, EvoBus es referente y líder en soluciones integrales para el mercado europeo del autobús y autocar, contado a su vez con presencia mundial. Desarrolla y ofrece soluciones sostenibles para la movilidad del futuro. EvoBus es el mayor fabricante de autobuses y autocares en Europa y líder de mercado a nivel mundial. Este cliente utiliza la tecnología EMI Suite 4.0 para el **control** de sus **procesos productivos** y control de la **trazabilidad** de todas las operaciones tanto internas como de procesos externos.



El Grupo Saona, es uno de **los referentes en el sector de la restauración** en España a nivel de esencia, diversidad de oferta y alta cocina. Dada su preocupación por la calidad y las exigencias del sector a nivel de trazabilidad, grupo SAONA ha seleccionado la tecnología EMI Suite para el control de su fabricación mediante nuestro sistema MES, Visual Tracking, los procesos de planificación con **Optimal APS** y todo el control de almacén con Visual SGA. Todos estos sistemas les permiten disponer de un control de todos los procesos clave en su negocio, así como una parte de analítica de datos que les permitirá implementar mejoras de forma continua.



Repsol, es una **multinacional energética** y petroquímica española, que cuenta con varios negocios. Concretamente el área Química, ha confiado en la tecnología **BigData de EMI Suite** para poner a disposición de todo el personal de planta todos los datos recopilados tanto de producción, como consumos energéticos (electricidad y gas), precios de energía y datos meteorológicos, para conformar cálculos, previsiones, cuadros de mando y sinópticos en tiempo real, mediante un sistema cibesequilibrado se permite el acceso desde cualquier lugar y dispositivo a esta información.



**ITP Aero es un referente mundial en el mercado de motores aeronáuticos** e industriales, interviniendo en todas las fases del ciclo de vida del producto, desde la fase de diseño hasta el soporte y mantenimiento. Con más de 30 años de historia y una fuerte apuesta por la innovación ha seleccionado la tecnología EMI Suite para el control de la fabricación y todo lo relacionado con los procesos de planificación mediante Optimal APS. Esta tecnología les ha permitido encontrar en cada caso el escenario óptimo de planificación, así como todo el proceso de replanificación constante en una industria donde las variaciones, previsiones y fluctuaciones de materiales son frecuentes.

# Otros





[www.soincon.com](http://www.soincon.com)  
[www.emisuite.com](http://www.emisuite.com)  
[info@emisuite.es](mailto:info@emisuite.es)

 **EMI**  
SUITE 4.0